

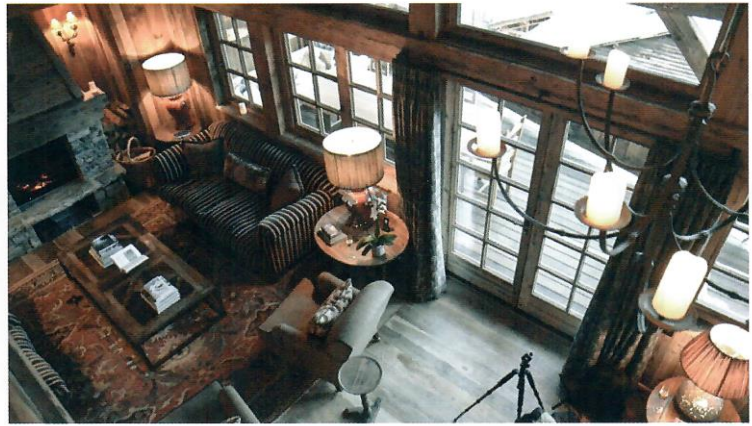
An aerial photograph of a mountainous region. The upper portion shows steep, snow-covered peaks with patches of dark evergreen trees. The lower portion shows a deep valley with a small cluster of buildings, likely a village or town, nestled in the folds of the mountains. The overall color palette is dominated by blues, greys, and whites, giving it a cool, high-altitude feel.

DESTINO

LOS ALPES, A MEDIDA

UNA LUJOSA VISITA PERSONALIZADA A LA FRONTERA
FRANCO-ITALIANA DE LA MANO DE ELEFANT TRAVEL.

TEXTO **L. VÁZQUEZ**
FOTOGRAFÍA **GONZALO GIMENO**



LAS POSIBILIDADES DEL ENTORNO resultan casi inabarcables. En plenos Alpes, en la pequeña ciudad francesa de Le Miroir, en el Valle de Tarentaise, junto a la frontera italiana. Seis estaciones de esquí de clase mundial a 40 minutos la más lejana. Tres bases de *heli-ski*. Dos lujosos chalets y una cabaña privada en la cima dotadas de *jacuzzi* al aire libre, sauna finlandesa...

Llegamos hasta allí con Elephant Travel, una agencia de viajes a medida, especializada precisamente en encajar todas las piezas del puzzle para convertir la visita a un lugar como este en una experiencia única, para exprimir todas sus posibilidades y ponerlas al servicio del viajero con el confort y el lujo como aliados. Desde el inicio, literalmente, porque recogen el equipaje en casa para que uno se lo encuentre en el lugar de destino.

De repente, en sus manos, las cocinas de los chalets Hibou y Pelerin acogen la alta gastronomía de un chef particular que prepara manjares con productos de la zona mientras un equipo de mayordomos sirve champagne. Los equipos de esquí –con las tallas, por supuesto, necesarias– esperan en la habitación de cada huésped para una jornada que termina en la cabaña, convertida en escenario de una fiesta única alrededor de una hoguera parpadeante, regada con vinos italianos para acompañar platos de *fondue* y *raclette*. No hay preocupaciones; ni encargos que hacer; ni planes que ultimar: todo está ya previsto. El equipo de Elephant Travel, que presume de haber testado previamente cualquier servicio que ofrece a sus viajeros, en cualquier lugar del mundo, ya lo ha hecho. Solo hay que dejarse llevar y disfrutar. ■

De izquierda a derecha: **The Alpage**, una cabaña privada en la cima acoge una relajada reunión alrededor del fuego acompañada de vino italiano y la comida de un chef particular; aspecto interior y exterior del chalet **Hibou**; una emblemática escultura en el valle; y piscina interior en el chalet **Pelerin**.